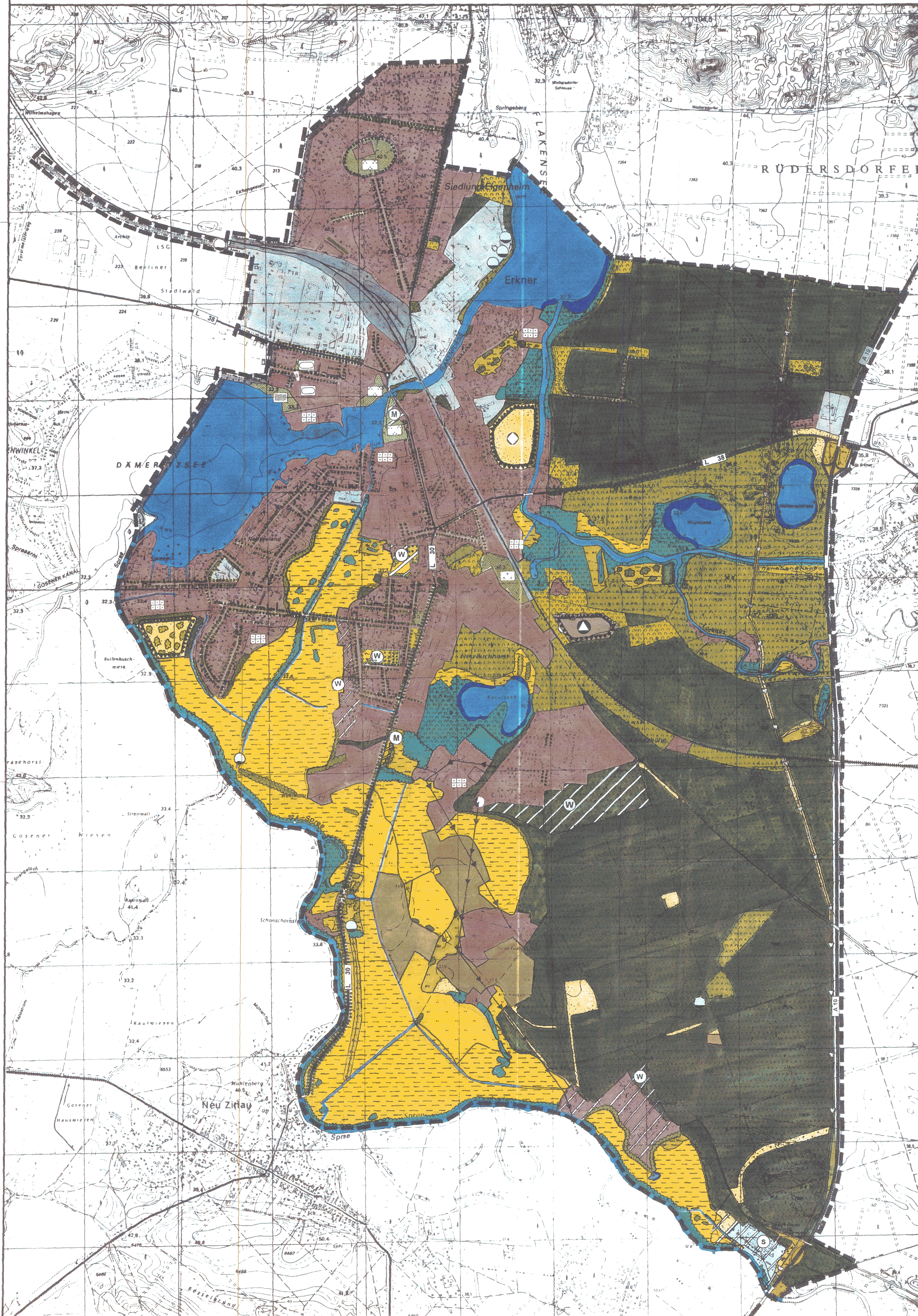


LANDSCHAFTSPLAN GEMEINDE ERKNER

FLÄCHENNUTZUNG UND VEGETATIONSSTRUKTUR



Bestand

Wälder, Forsten, sonstige Gehölzbestände

- Laubwald und -forst
- Feuchtwald
- Mischforst
- Nadelforst
- Allee/Baumreihe
- Feldgehölz, Gebüsch, Hecke/Waldmantel
- Feuchtwald, Ufergehölzstreifen

Grünland, Streuobstwiese, Acker

- Grünland feuchter Standorte
- Grünland frischer Standorte
- Streuobstwiese
- Acker

Sukzessionsflächen

- Aufgelassenes Grasland feuchter Standorte, z.T. in Verbuschung
- Aufgelassenes Grasland, Staudenfluren frischer Standorte
- Aufgelassenes Grasland, Staudenfluren trockener Standorte, Offene Sandflächen, z.T. in Verbuschung

Gewässer

- Stilgwässer
- Stilgwässer mit Röhricht/mit natürlichem Flachufer
- Fließgewässer

Öffentliche Grünflächen

- Parkanlage
- Friedhof
- Badeplatz
- Sportplatz
- Sonstige öffentliche Grünfläche

Siedlungs-, Industrie-, Gewerbeflächen

- Siedlungsfläche
- Industrie-, Gewerbefläche
- Kleingartenanlage

Verkehrsflächen

- Autobahn
- Landesstraße
- Gleisanlage

Wasserwirtschaftliche Anlagen

- Grundwasserentnahmestelle
- Schöpfwerk

Aufschüttungen

- stillgelegte Mülldeponie
- Altablagerung
- Spülfeld

Versorgungsanlagen und -leitungen

- Versorgungsanlage Elektrizität
- elektrische Freileitung (110 kV)
- Erdgasleitung

Planung

Bauflächen (nur Bauflächen im Außenbereich und auf innerörtlichen Grünflächen)

- Wohnbaufläche
- Sonderbaufläche
- gemischte Baufläche

Wasserwirtschaftliche Anlagen

- Grundwasserentnahmestelle (Inbetriebnahme möglich)

Gemeinde Erkner



BÜROGEMEINSCHAFT **LÖW**
LANDSCHAFTSPLANUNG ÖKOLOGIE · WASSERBAU
U. FENDRICH, DIPL. ING., LANDSCHAFTSPLANER · DR. J. GERDSMEIER, DIPL. BIOL. & BETRIEBSWIRT
T. POSSELT, DIPL. ING., WASSERBAUER · HÖLTERWEG 20 48646 LADBERGEN FON 05465-2422 FAX 3310



Institut für ökologische Planungshilfe
Maczey, Pritzkow und Tillmann GbR

Hospitalstraße 46, 33049 Tholackhof, Tel.: 02241/78906; Fax.: 77388
Reichensdorferstr. 15, 13347 Berlin, Tel.: 030/4600307

BEARBEITUNG: Dipl.-Ing. B. Arens Dipl.-Ing. H. Holm
Dipl. Biol. M. Baunach Dipl.-Ing. T. Posselt
Dipl. Biol. J. Borries Dipl. Biol. T. Tillmann

LANDSCHAFTSPLAN ERKNER
- FLÄCHENNUTZUNG UND VEGETATIONSSTRUKTUR -

GEZEICHNET MB/TM	DATUM 10/95	GEÄNDERT 05/97	M 1:10.000
PLAN-NR 1			
PLANGROSSE	DATUM / UNTERSCHRIFT		
93 x 79			