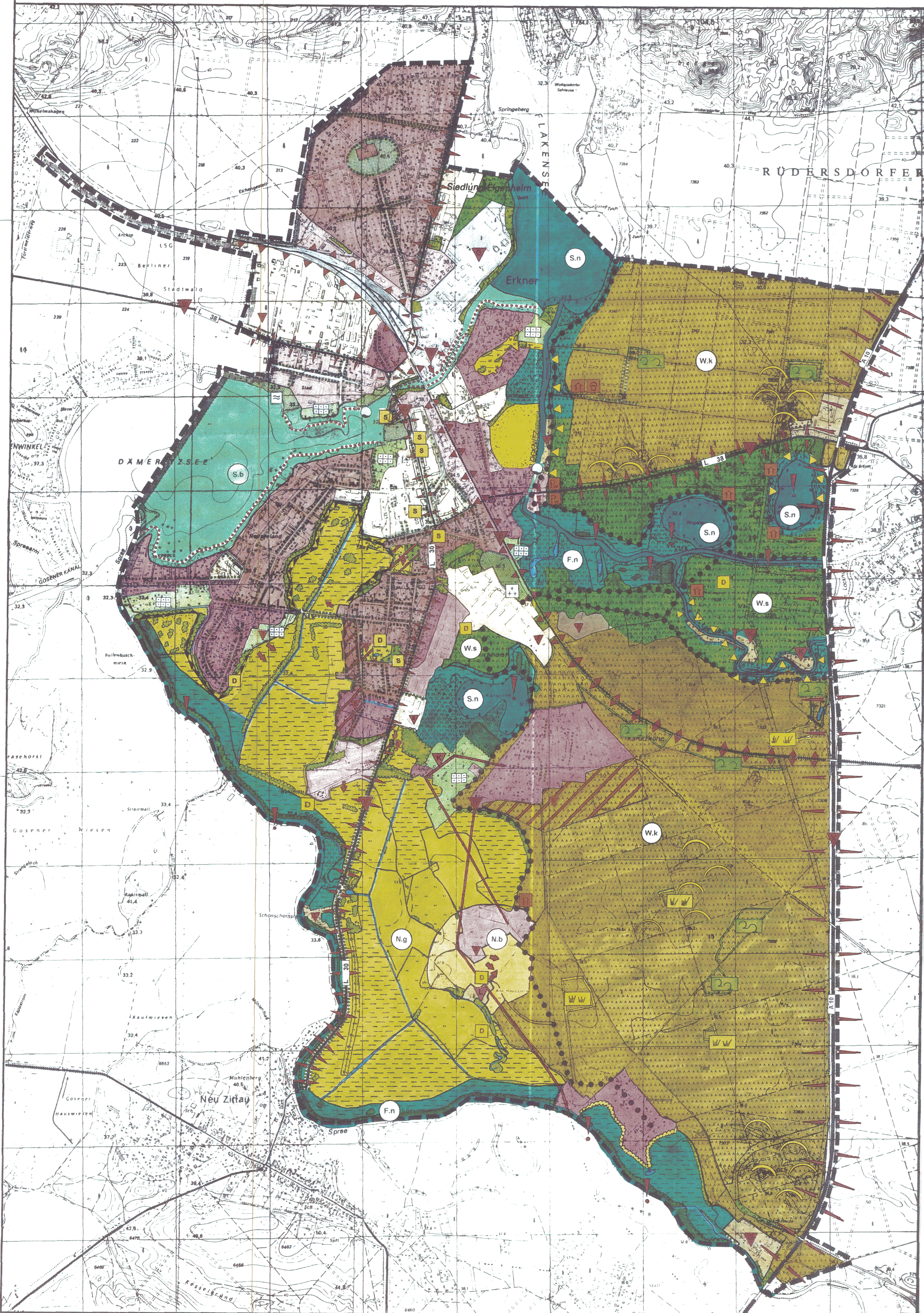


# LANDSCHAFTSPLAN GEMEINDE ERKNER



## LANDSCHAFTS-/ORTSBILD UND LANDSCHAFTSBEZOGENE, RUHIGE ERHOLUNG

### Erlebniswirksamer Raumtyp

#### Waldgeprägte Landschaft

- W.s** Wald, überwiegend Misch- und Laubforsten, strukturreichere Bestände
- W.k** Wald, überwiegend Kiefernmonokulturen, strukturarmer Bestände

#### Niederungslandschaft

- N.g** Niederungsgebiet, überwiegend Grünlandnutzung, weiträumig
- N.b** Niederungsgebiet, überwiegend Ackernutzung und Bebauung, weiträumig

#### Gewässergeprägte Räume

- S.n** See, naturnah
- S.b** See und Fließ mit baulich genutzten Ufern
- F.n** Fließgewässer, naturnah

#### Siedlungsgeprägte Räume

- durch ältere Einzelhausbebauung bzw. historische Bebauung mit hohem, strukturreichem Grünanteil geprägter Raum
- durch Einzel- und Reihenhausbebauung bzw. Kleinsiedlung mit hohem, strukturreichem Grünanteil geprägter Raum
- durch Zeilenbebauung oder uneinheitliche Siedlungsstruktur geprägter Raum
- durch Gewerbe-, Handels-, Dienstleistungsfächen oder sehr heterogene Siedlungsstruktur geprägter Raum oder Gebiete des komplexen Wohnungsbaus
- Industriefläche, Gleisanlage
- Bauliche Nutzungen im Außenbereich

### Einzelstrukturen und -elemente mit positiver Wirkung auf das Landschafts-/Ortsbild

- kleine Laub- und Mischforstparzelle inmitten von Kiefernmonokulturen
- gestufter Waldrand
- Waldchen/Feldgehölz, Baumgruppe, Gebüsch, Hecke
- Allee/Baumreihe
- innerörtliche Grünfläche mit parkartiger Struktur / Friedhof mit altem Baumbestand
- kleinfächige Waldlichtung
- Streuobstwiese
- erhaltenswerter Ortsrand
- innerörtliche Grünfläche (Grünland und Staudenfluren)
- Kleingewässer/Graben
- Binnendüne
- Hangkante
- Historische Siedlungsreste
- Kulturhistorische Sehenswürdigkeit

### Erlebniswert

- hoch
- gering
- hoch
- mittel
- sehr hoch
- hoch
- sehr hoch
- sehr hoch
- sehr hoch
- hoch
- mittel
- gering - sehr gering
- fehlend bzw. beeinträchtigend

### Beeinträchtigungen und Risiken / Einschränkungen der Nutzbarkeit für die landschaftsbezogene, ruhige Erholung

- Strukturen und Elemente mit negativer Wirkung auf das Landschaftsbild (Industrie-/Gewerbefläche/Landwirtschaftlicher Betriebsstandort/Sonstiges)
- aktuelle Beeinträchtigungen: hoch - sehr hoch
- aktuelle Beeinträchtigungen: gering - mittel
- zu erwartende Beeinträchtigungen/Risiken: hoch - sehr hoch
- zu erwartende Beeinträchtigungen/Risiken: gering - mittel
- Bauliche Nutzung mit negativer Wirkung auf das Landschaftsbild (Industrie-/Gewerbefläche/Landwirtschaftlicher Betriebsstandort/Sonstiges)
- Kleingartenanlage oder Kleinsiedlung außerhalb des Siedlungszusammenhangs
- Siedlungsrand mit mangelnder Eingrünung
- geplante Bebauung im Außenbereich
- geplante Überbauung innerörtlicher Grünfläche
- stark frequentierte Straße (Autobahn/Landesstraße)
- Bahntrasse
- ungeordnete Mülldeponie
- Hochspannungsleitung (110 kV)
- Unzugänglichkeit der Gewässerufer durch Bebauung
- Beeinträchtigungen und Risiken durch unangepasste Erholungsnutzung
- Gegenüber Erholungsnutzung empfindliche Bereiche mit Beeinträchtigungen und Risiken durch unangepasste Erholungsnutzung

### Erholungsinfrastruktur

- (siehe auch Totkarte)
- Wanderweg
- Schutzhütte
- Spielplatz im Wald
- Kleingartenanlage
- Badeplatz
- Anlegestelle der Fahrgastschiffahrt
- Wanderparkplatz

Gemeinde Erkner



BÜROGEMEINSCHAFT **LÖW**  
LANDSCHAFTSPLANUNG ÖKOLOGIE · WASSERBAU  
U. FENDRICH, DIPL. ING., LANDSCHAFTSPLANER · DR. J. GERDSMEIER, DIPL. BIOL. & BETRIEBSWIRT  
T. POSSELT, DIPL. ING., WASSERBAUER · HÖLTERWEG 20 46648 LADBERGEN, FON 054653422 FAX 3310



Institut für ökologische Planungshilfe  
Maczey, Pritzkow und Tillmann GbR

Hörsingstraße 46, 53840 Troisdorf, Tel.: 02241/79506, Fax.: 77358  
Reinholdstraße 15, 13347 Berlin, Tel.: 030/4608337

BEARBEITUNG: Dipl.-Ing. B. Arens, Dipl.-Ing. H. Holm, Dipl. Biol. M. Baunach, Dipl.-Ing. T. Posselt, Dipl. Biol. J. Bornes, Dipl. Biol. T. Tillmann

LANDSCHAFTSPLAN ERKNER  
- LANDSCHAFTS-/ORTSBILD UND LANDSCHAFTSBEZOGENE, RUHIGE ERHOLUNG -

GEZEICHNET MB/TM DATUM 10/95 GEANDERT 05/97 M 1 : 10.000

PLAN-NR. 5

PLANGROSSE 93 x 79 DATUM / UNTERSCHRIFT