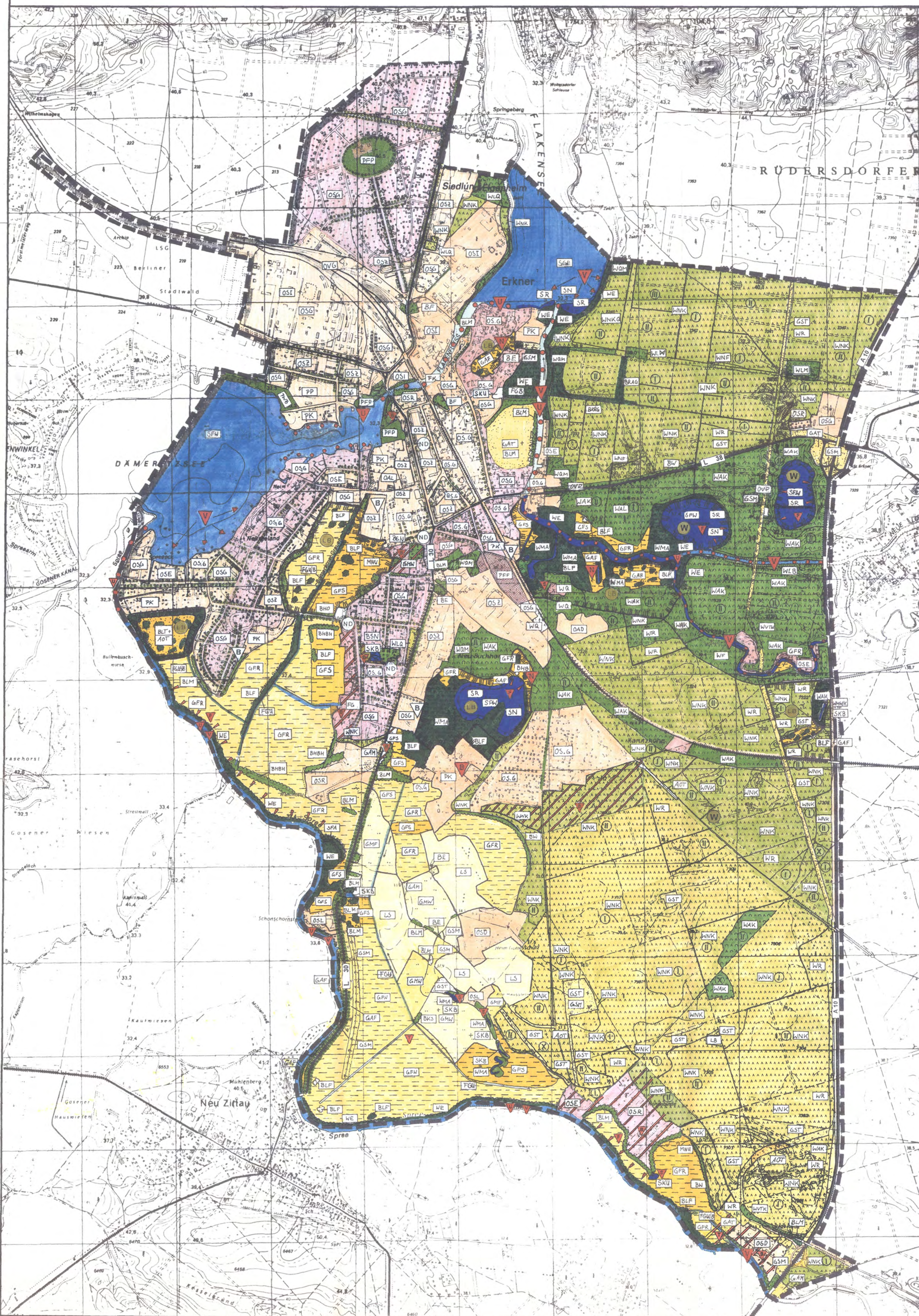


LANDSCHAFTSPLAN GEMEINDE ERKNER

ARTEN UND LEBENS-GEMEINSCHAFTEN



Biotypen und ihre Bedeutung für den Arten- und Biotopschutz
(§ (§) geschützte (je nach Ausprägung geschützte) Biotope nach § 32 oder § 31 BbgNatSchG)

Wälder und sonstige Gehölzbiotope

sehr hoch	hoch	mittel	gering	Code	Beschreibung
[Symbol]	[Symbol]	[Symbol]	[Symbol]	WE	Erlen-Eschen-Wald §
[Symbol]	[Symbol]	[Symbol]	[Symbol]	WMA	Erlen-Bruchwald, Erlenwald §
[Symbol]	[Symbol]	[Symbol]	[Symbol]	WMWK	Kiefern-Birken-Moorwald §
[Symbol]	[Symbol]	[Symbol]	[Symbol]	WQM	Eichenmischwald bodensaure Standorte
[Symbol]	[Symbol]	[Symbol]	[Symbol]	WLB	Buchenforst
[Symbol]	[Symbol]	[Symbol]	[Symbol]	WLQ	Eichenforst
[Symbol]	[Symbol]	[Symbol]	[Symbol]	WLM	Birkenforst
[Symbol]	[Symbol]	[Symbol]	[Symbol]	WVTTW	Birkenvorwald
[Symbol]	[Symbol]	[Symbol]	[Symbol]	BW	Waldmantel
[Symbol]	[Symbol]	[Symbol]	[Symbol]	WF	Laubholzforst mit Nadelholzarten
[Symbol]	[Symbol]	[Symbol]	[Symbol]	WAK	Kiefernforst mit Laubholzarten
[Symbol]	[Symbol]	[Symbol]	[Symbol]	WAL	Lärchenforst mit Laubholzarten
[Symbol]	[Symbol]	[Symbol]	[Symbol]	WNK	Kiefernforst
[Symbol]	[Symbol]	[Symbol]	[Symbol]	WNF	Fichtenforst
[Symbol]	[Symbol]	[Symbol]	[Symbol]	WVTK	Kiefern-Vorwald
[Symbol]	[Symbol]	[Symbol]	[Symbol]	WR	Rodungen und frische Aufforstungen
[Symbol]	[Symbol]	[Symbol]	[Symbol]	BF	Feldgehölz
[Symbol]	[Symbol]	[Symbol]	[Symbol]	BHO	Hecke ohne Überschirmung
[Symbol]	[Symbol]	[Symbol]	[Symbol]	BHB	Hecke von Bäumen überschirmt
[Symbol]	[Symbol]	[Symbol]	[Symbol]	BRAG	Allee, mehr oder wenig geschlossen §
[Symbol]	[Symbol]	[Symbol]	[Symbol]	BRRG	Baumreihe, mehr oder wenig geschlossen §
[Symbol]	[Symbol]	[Symbol]	[Symbol]	BE	alte Solitär- und Baumgruppen
[Symbol]	[Symbol]	[Symbol]	[Symbol]	BLF	Weidengebüsche nasser Standorte §
[Symbol]	[Symbol]	[Symbol]	[Symbol]	BLM	Laubgebüsche frischer Standorte §
[Symbol]	[Symbol]	[Symbol]	[Symbol]	BLT	Laubgebüsche trockenwarmer Standorte §
[Symbol]	[Symbol]	[Symbol]	[Symbol]	BSN	Streubstweide §

Grünland, Staudenfluren, Äcker und Trockenbiotope

sehr hoch	hoch	mittel	gering	Code	Beschreibung
[Symbol]	[Symbol]	[Symbol]	[Symbol]	GFR	Reiche Feuchtwiese §
[Symbol]	[Symbol]	[Symbol]	[Symbol]	GFS	Größelgewiese (Streuweise) §
[Symbol]	[Symbol]	[Symbol]	[Symbol]	GFW	Feuchtwiese
[Symbol]	[Symbol]	[Symbol]	[Symbol]	GAF	aufgelassenes Grasland feuchter Standorte (incl. Landröhrichte) §
[Symbol]	[Symbol]	[Symbol]	[Symbol]	MNU	Seggen- und Rohrichtmoor §
[Symbol]	[Symbol]	[Symbol]	[Symbol]	GMF	Frischweide
[Symbol]	[Symbol]	[Symbol]	[Symbol]	GMW	Frischweide
[Symbol]	[Symbol]	[Symbol]	[Symbol]	GSM	Staudenflur frischer, nährstoffreicher Standorte
[Symbol]	[Symbol]	[Symbol]	[Symbol]	GAM	aufgelassenes Grasland frischer Standorte
[Symbol]	[Symbol]	[Symbol]	[Symbol]	LS	Sandacker
[Symbol]	[Symbol]	[Symbol]	[Symbol]	LB	Ackerbrache
[Symbol]	[Symbol]	[Symbol]	[Symbol]	GAT	aufgelassenes Grasland trockener Standorte (§)
[Symbol]	[Symbol]	[Symbol]	[Symbol]	GST	Staudenflur trockenwarmer Standorte §
[Symbol]	[Symbol]	[Symbol]	[Symbol]	GTS	Sandtrockenrasen §
[Symbol]	[Symbol]	[Symbol]	[Symbol]	AOT	Offene Sandfläche (Spülfeld)

Gewässer

sehr hoch	hoch	mittel	gering	Code	Beschreibung
[Symbol]	[Symbol]	[Symbol]	[Symbol]	SGE	See (> 5 m Wassertiefe), nährstoffreich
[Symbol]	[Symbol]	[Symbol]	[Symbol]	SFW	Flachsee
[Symbol]	[Symbol]	[Symbol]	[Symbol]	SFA	Altarm von Fließgewässern §
[Symbol]	[Symbol]	[Symbol]	[Symbol]	SKU	Kleingewässer unbeschattet §
[Symbol]	[Symbol]	[Symbol]	[Symbol]	SKB	Kleingewässer beschattet §
[Symbol]	[Symbol]	[Symbol]	[Symbol]	FFR	langsam fließender Fluß, flachflurig mit Rohricht und Staudenfluren §
[Symbol]	[Symbol]	[Symbol]	[Symbol]	FBB	schnell fließender kleiner Fluß, naturnah, beschattet §
[Symbol]	[Symbol]	[Symbol]	[Symbol]	FK	Kanal
[Symbol]	[Symbol]	[Symbol]	[Symbol]	FGU	Graben unbeschattet
[Symbol]	[Symbol]	[Symbol]	[Symbol]	FGB	Graben beschattet (§)
[Symbol]	[Symbol]	[Symbol]	[Symbol]	SN	Schwimmblattgesellschaft an Stillgewässern §
[Symbol]	[Symbol]	[Symbol]	[Symbol]	SR	Rohrichtgesellschaft an Stillgewässern §

Stark anthropogen geprägte Biotope

sehr hoch	hoch	mittel	gering	Code	Beschreibung
[Symbol]	[Symbol]	[Symbol]	[Symbol]	PPF	Parkanlage
[Symbol]	[Symbol]	[Symbol]	[Symbol]	PFB	Friedhofbrache
[Symbol]	[Symbol]	[Symbol]	[Symbol]	PFH	Friedhof
[Symbol]	[Symbol]	[Symbol]	[Symbol]	PWB	Badeplatz mit Gehölzen
[Symbol]	[Symbol]	[Symbol]	[Symbol]	PK	Kleingartenanlage
[Symbol]	[Symbol]	[Symbol]	[Symbol]	PP	Sportplatz
[Symbol]	[Symbol]	[Symbol]	[Symbol]	OSR	Einzel- oder Reihenhaussiedlung
[Symbol]	[Symbol]	[Symbol]	[Symbol]	OS G	Einzel- oder Reihenhaussiedlung (ältere Siedlungsbereiche mit Gärten)
[Symbol]	[Symbol]	[Symbol]	[Symbol]	OSZ	Zielbebauung, Punktebebauung, Hochhäuser
[Symbol]	[Symbol]	[Symbol]	[Symbol]	OSE	Kleinsiedlung
[Symbol]	[Symbol]	[Symbol]	[Symbol]	OSL	Landwirtschaftlicher Betriebsstandort
[Symbol]	[Symbol]	[Symbol]	[Symbol]	OSD	Mischung aus Landwirtschaft, Gewerbe und Wohnen
[Symbol]	[Symbol]	[Symbol]	[Symbol]	OSI	Industriefläche
[Symbol]	[Symbol]	[Symbol]	[Symbol]	OSG	Gewerbe-, Handels- und Dienstleistungsfläche
[Symbol]	[Symbol]	[Symbol]	[Symbol]	OST	technische Infrastruktur, Ver- und Entsorgung
[Symbol]	[Symbol]	[Symbol]	[Symbol]	OVP	Parkplatz
[Symbol]	[Symbol]	[Symbol]	[Symbol]	OVG	Gleisanlagen
[Symbol]	[Symbol]	[Symbol]	[Symbol]	OAB	Baufläche
[Symbol]	[Symbol]	[Symbol]	[Symbol]	OAL	Lagerfläche

Schutzausweisungen

[Symbol]	geschützter Landschaftsbestandteil, einstweilig geschützt (BbgNatSchG §§ 24, 27)
[Symbol]	Naturdenkmal / Naturdenkmal einstweilig geschützt (BbgNatSchG §§ 23, 27)
[Symbol]	Geschützte Waldgebiete (Landeswaldgesetz § 16)

Beeinträchtigungen auf Arten und Lebensgemeinschaften

[Symbol]	aktuelle Beeinträchtigungen: hoch - sehr hoch
[Symbol]	aktuelle Beeinträchtigungen: gering - mittel
[Symbol]	zu erwartende Beeinträchtigungen/Risiken: hoch - sehr hoch
[Symbol]	zu erwartende Beeinträchtigungen/Risiken: gering - mittel
[Symbol]	Verlust von wertvollen Biotopen durch vorhandene Bebauung / Verlust von Biotopen durch geplante Bebauung (Planungen im Außenbereich und auf innerörtlichen Grünflächen)
[Symbol]	Trittbelastung und Eutrophierung durch Weidewirtschaft
[Symbol]	Nutzungsaufgabe (potenziell sind alle Grünlandflächen im Plangebiet von Nutzungsaufgabe bedroht)
[Symbol]	Beeinträchtigungen durch angrenzende Siedlungen
[Symbol]	Uferverbau und -befestigung (mit Ufermauern bzw. Spundwänden / mit Holzpalisaden)
[Symbol]	Beeinträchtigungen der Uferzonen durch Boots- und Schiffsverkehr (Anlage von Bootsstegen, Beeinträchtigung von Rohrichtzonen)
[Symbol]	Beeinträchtigungen durch Angeln und Baden

Altersstufen der Wälder und Forsten

[Symbol]	Jungwuchs, Stangenholz
[Symbol]	geringes bis mittleres Baumholz
[Symbol]	starkes Baumholz, Altholz
[Symbol]	ungleichaltrig

Gemeinde Erkner



BÜROGEMEINSCHAFT LÖW
LANDSCHAFTSPLANUNG ÖKOLOGIE · WASSERBAU
U. FENDRICH, DIPL. ING., LANDSCHAFTSPLANER · DR. J. GERDSMEIER, DIPL. BIOL. & BETRIEBSWIRT
T. POSSELT, DIPL. ING., WASSERBAUER · HÖLTERWEG 20 40540 LADBERGEN · FON 0485-2422 · FAX 3310



Institut für ökologische Planungshilfe
Mazcey, Pritzkow und Tillmann GbR

Hospitalstraße 46, 53840 Troisdorf, Tel.: 02241/78906, Fax.: 77358
Reinickendorferstr. 15, 13347 Berlin, Tel.: 030/4636357

BEARBEITUNG

Dipl.-Ing. B. Arens
Dipl. Biol. M. Baunach
Dipl. Biol. J. Bornes
Dipl.-Ing. H. Holm
Dipl.-Ing. T. Posselt
Dipl. Biol. T. Tillmann

LANDSCHAFTSPLAN ERKNER
- ARTEN UND LEBENS-GEMEINSCHAFTEN -

GEZEICHNET **TM** DATUM **10/95** GEÄNDERT **05/97** M: 1 : 10.000

PLAN-NR. **2**

PLANGROSSE 93 x 79 DATUM / UNTERSCHRIFT