

1. Aufstellungsbeschluss

Die Stadtverordnetenversammlung der Stadt Erkner hat gem. § 2 des BauGB in der Sitzung am ... die Aufstellung der 4. Änderung des Flächennutzungsplanes beschlossen. Der Aufstellungsbeschluss wurde ortsüblich bekanntgemacht.

Erkner, den ... Siegel  
Der Bürgermeister

2. Beteiligung der Raumordnung und Landesplanung

Die Gemeinsame Landesplanungsabteilung Berlin-Brandenburg ist gem. Artikel 12 Abs. 1 des Landesplanungsvertrages (LPV) am ... beteiligt worden.

Erkner, den ... Siegel  
Der Bürgermeister

3. Öffentlichkeitsbeteiligung

Die Stadt Erkner hat die Bürger über die allgemeinen Ziele und Zwecke und die voraussichtlichen Auswirkungen der Planung gem. § 3 Abs. 1 BauGB unterrichtet und ihnen in der Zeit vom ... bis ... Gelegenheit zur Äußerung und Erörterung gegeben.

Erkner, den ... Siegel  
Der Bürgermeister

4. Beteiligung der Träger öffentlicher Belange

Die Stadt Erkner hat die von der Planung betroffenen Behörden, sonstigen Träger öffentlicher Belange sowie die Nachbargemeinden mit Schreiben vom ... gem. § 4 Abs. 1 BauGB in der Zeit vom ... bis ... beteiligt.

Erkner, den ... Siegel  
Der Bürgermeister

5. Beschluss der öffentlichen Auslegung

Die Stadtverordnetenversammlung der Stadt Erkner hat am ... den Entwurf der 4. Änderung des Flächennutzungsplanes einschließlich Planbegründung zugestimmt und gem. § 3 Abs. 2 BauGB die Auslegung beschlossen. Auslegung, Ort und Dauer der Auslegung wurden ortsüblich bekanntgemacht. Die Behörden und sonstigen Träger öffentlicher Belange sowie die Nachbargemeinden wurden mit Schreiben vom ... von der Auslegung benachrichtigt.

Erkner, den ... Siegel  
Der Bürgermeister

6. Öffentliche Auslegung

Der Entwurf der 4. Änderung des Flächennutzungsplanes in der Fassung vom ... hat mit der Planbegründung gem. § 3 Abs. 2 BauGB in der Zeit vom ... bis ... einschließlich öffentlich ausliegen.

Erkner, den ... Siegel  
Der Bürgermeister

7. Feststellungsbeschluss

Die Stadtverordnetenversammlung der Stadt Erkner hat am ... den Entwurf der 4. Änderung des Flächennutzungsplans einschließlich Planbegründung festgelegt.

Erkner, den ... Siegel  
Der Bürgermeister

8. Genehmigung

Der Flächennutzungsplan in der Fassung der 4. Änderung ist gem. § 5 BauGB mit Verfügung vom ... genehmigt worden.

Erkner, den ... Siegel  
Der Bürgermeister

9. Schlussbekanntmachung

Dieser mit Verfügung vom ... genehmigte Flächennutzungsplan in der Fassung der 4. Änderung ist am ... ortsüblich bekanntgemacht worden.

Erkner, den ... Siegel  
Der Bürgermeister

10. Kartengrundlage

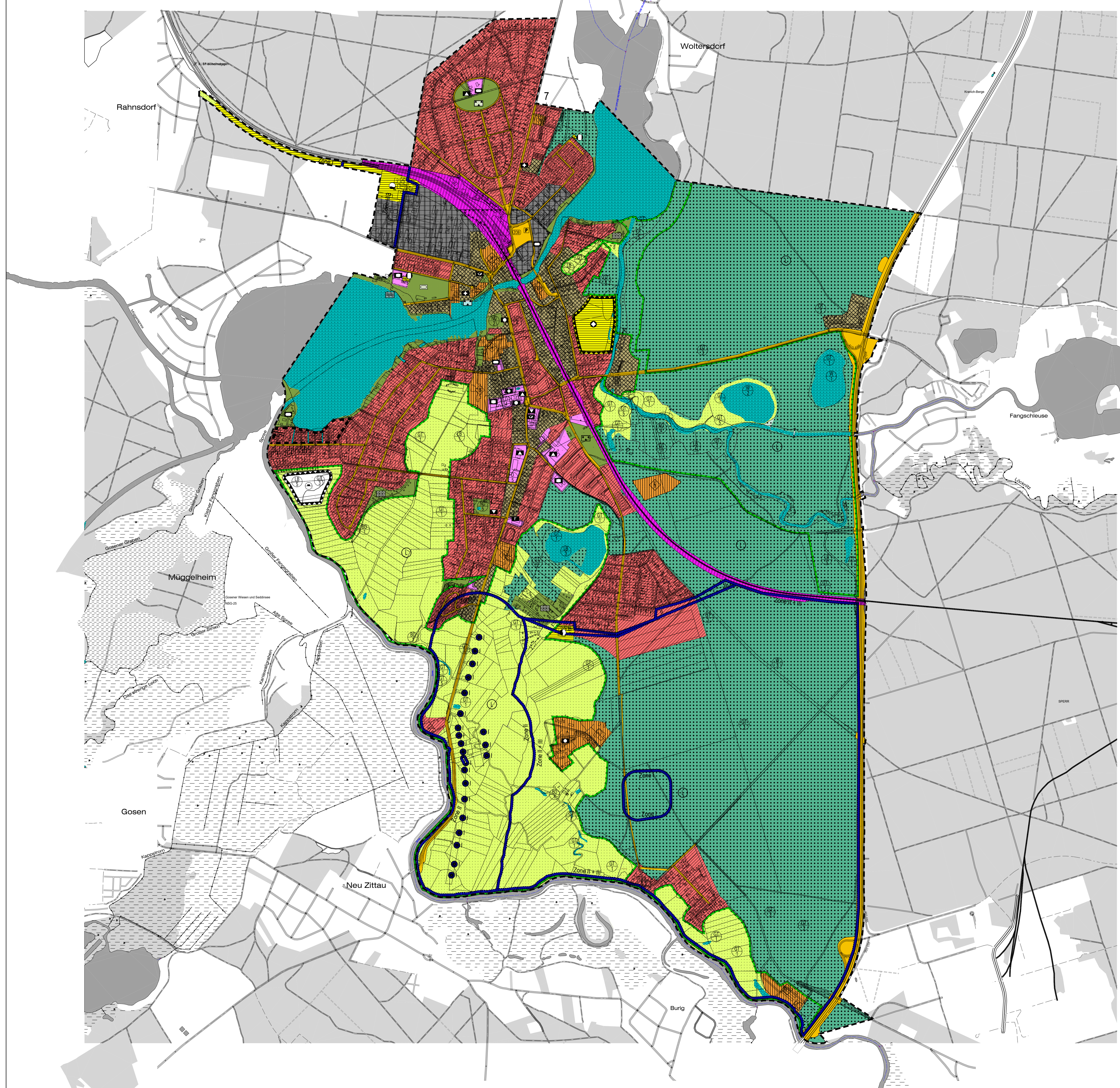
Dem Flächennutzungsplan liegt als Kartengrundlage die TK 10, Blatt 5548-SW/50 und 5648-NO/W des Landesvermessungsamtes Brandenburg zugrunde. Diese Unterlagen sind ergänzt durch die GIS-Daten Basis-Landschaftsmodell (DLM), Stand 2003/2005 sowie entsprechende Geobasisdaten, Stand 1997, 2000 des LGB Brandenburg (Landesvermessung und Geobasisinformation Brandenburg).

DTK10: © GeoBasis-DE/LGB 2022, LVD 07/11  
den ... Siegel

11. Plankopien

Die Übereinstimmung dieses Duplikates mit dem Original wird hiermit bescheinigt.

Erkner, den ... Siegel  
Der Bürgermeister



Zeichenerklärung

- Ge Geltungsbereich des Flächennutzungsplanes
- Grenze des räumlichen Geltungsbereichs des Flächennutzungsplanes
Bauflächen
- Wohnbaufläche
- Gemischte Baufläche
- Gewerbliche Baufläche
- Sonderbaufläche
Zweckbestimmung:
- B - Bildung
- G - Gesundheit
- H - Handel
- E - Erholung
- S - Sport
- Solarenergie
Gemeinbedarfsflächen
- Flächen für den Gemeinbedarf
Zweckbestimmung:
- Öffentliche Verwaltung
- Kultur und kulturelle Zwecke dienende Gebäude und Einrichtungen
- Schule
- Kulturelle Einrichtungen
- Gesundheitsliche Zwecke dienende Gebäude und Einrichtungen
- Sozialen Zwecken dienende Gebäude und Einrichtungen
- Feuerwehr
- Post- und Fernmeldewesen
- Sportlichen Zwecken dienende Gebäude und Einrichtungen
Verkehr
- Vorhandene Flächen für den überörtlichen Verkehr und die örtlichen Hauptverkehrswege
- Ortstraße
- freie Strecke
- Ortsdurchfahrtslage klassifizierter Strecken
- Ruhender Verkehr
- Zentraler Omnibus - Bahnhof
- Fläche für Bahnanlagen (nachrichtliche Darstellung)
Technische Infrastruktur
- Flächen für Versorgungsanlagen für die Verwertung von Abwasser und Abfallstoffen sowie für Abgasanlagen gem. § 50 Nr. 4 BauGB
Zweckbestimmung:
- Elektrizität
- Wasser
- Abwasser
- Fernwärme
- Gas
- Abfall
- Ablagerung
Hauptversorgungs- und Hauptwasserleitungen gem. § 5 Abs. 2 Nr. 4 und abs. 4 BauGB
- Freileitung Elektrizität
- Erdgasleitung
- Wasserleitung
Grünflächen
- Grünfläche
Zweckbestimmung:
- Parkanlage
- Dauerkleingärten
- Sportplatz
- Spielplatz
- Badeplatz / Freibad
- Friedhof
Wasserflächen
- Wasserfläche
- Umgrenzung der Flächen mit wasserrechtlichen Festsetzungen
Zweckbestimmung:
- Wasserschutzgebiet
- Zone I
- Zone II
- Zone III und IIIA
- Zone III B und IV
Aufschüttungen und Abgrabungen
- Fläche für Aufschüttungen
Landwirtschaft und Wald
- Fläche für Landwirtschaft
- Fläche für Wald
Umweltschutz, Naturschutz, Landschaftspflege
- Umgrenzung von Flächen für Maßnahmen zum Schutz, zur Pflege und zur Entwicklung von Natur und Landschaft
- Nachrichtliche Darstellung von Festsetzungen und Nutzungsregelungen nach Landesrecht, hier: Bfug NatSchG und Bfug LWaldG
- Landschaftsschutzgebiet, gem. § 22 BfugNatSchG
- Naturdenkmal, nummeriert, gem. § 23 BfugNatSchG
- Geschützter Landschaftsbestandteil, gem. § 24 BfugNatSchG
- Gesetzl. geschützte Teile von Natur und Landschaft, gem. § 32, Abs. 1, Ziffer 1 BfugNatSchG
- Gesetzl. geschützte Teile von Natur und Landschaft, gem. § 32, Abs. 1, Ziffer 2 BfugNatSchG
- Gesetzl. geschützte Teile von Natur und Landschaft, gem. § 32, Abs. 1, Ziffer 3 BfugNatSchG
- Gesetzl. geschützte Teile von Natur und Landschaft, gem. § 32, Abs. 1, Ziffer 4 BfugNatSchG
- Gesetzl. geschützte Teile von Natur und Landschaft, gem. § 32, Abs. 1, Ziffer 5 BfugNatSchG
- Gesetzl. geschützte Teile von Natur und Landschaft, gem. § 31 BfugNatSchG
- Naturdenkmal, gem. § 16 LWaldG
Stadterhaltung und Denkmalschutz
- Einzelanlagen (unbewegliche Kulturdenkmale), die dem Denkmalschutz unterliegen, hier: Bodendenkmal, nummeriert
- Einzelanlagen (unbewegliche Kulturdenkmale), die dem Denkmalschutz unterliegen, hier: Baudenkmal, nummeriert
- Denkmalschutz
Sonstige Planzeichen
- Umgrenzung von Flächen, bei deren Bausubstanz besondere bautechnische Vorkehrungen, gegen äußere Einwirkungen, oder bei denen besondere bautechnische Schutzmaßnahmen gegen Naturgefahren erforderlich sind gem. § 5 Abs. 3 Nr. 1 und Abs. 4 BauGB
- Umgrenzung der für bauliche Nutzungen vorgesehenen Flächen, deren Boden erhöht mit unverfügbaren Böden besetzt sind, gem. § 5 Abs. 3 und Abs. 6 BauGB



4. ÄNDERUNG DES FLÄCHENNUTZUNGSPLANS

Stand Entwurf